

**Ministère de la culture  
Direction des Arts  
Fiche Technique des centres culturels**

**Centre culturel de zemamra  
Fiche technique du bâtiment**

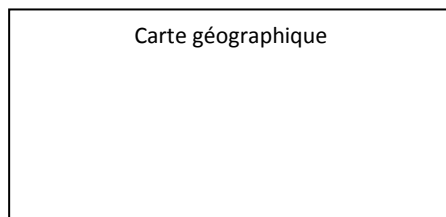
<b>Adresse:</b>	Av.nahda	<b>Arrondissement ou commune:</b>	Khmis zemamra	<b>Date de construction:</b>	-
<b>Téléphone:</b>	-	<b>Population:</b>	1200 hab	<b>Superficie nette:</b>	-
<b>Fax.:</b>	-	<b>Province:</b>	El jadida	<b>Propriété:</b>	Direction régionale de la culture
<b>Lien internet:</b>	<a href="http://www.minculture.gov.ma">www.minculture.gov.ma</a>	<b>Région:</b>	Doukkala-Abda	<b>Gestion :</b>	Direction régionale de la culture
<b>Signalisation du centre dans la ville :</b>	non	<b>Transp. en commun:</b>	oui	<b>Nombre d'étages:</b>	1
		<b>Autoroute:</b>	non	<b>Date de rénovation:</b>	2007



Lien vers le site internet [www.minculture.gov.ma/centre.....](http://www.minculture.gov.ma/centre.....)

<b>Dépôt de décor:</b>	
Dim. de la porte:	2,95mx2,95m
Dim. Camion max.:	-

<b>Ressources Humaines</b>		
Directeur	Kawtar kassi (provisoirement)	Tél: 0622231126
Responsable de la salle de spectacle	Kassi kawtar Latifa lekhal	Tél: 0622231126 Tél :0669404578
Responsable de la galerie	Kassi kawtar	Tél: 0622231126
Nombre des fonctionnaires		3



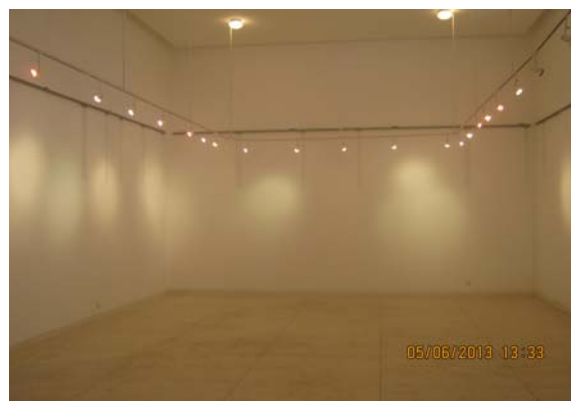
<b>Notes</b>
<b>Heures d'ouverture:</b> Lundi au vendredi 8h30 à 16h30
<b>Autres informations :</b> Presque un an la maison de culture de zemamra s'est arrêtée à cause de sa mauvaise structure. Il a besoin d'une réparation totale afin d'être prête pour les activités culturelles.

**Ministère de la culture  
Direction des Arts  
Fiche Technique des centres culturels**

<b>Centre culturel de zemamra</b>			
<b>Galerie d'exposition</b>			
<b>Nom de la galerie</b>			
Superficie:	-	Emplacement :	Du hall principal de la Maison de la culture
		Mode d'accès:	Un portail
Surface d'accrochage (m/li):	-	Accès P.M.R.:	oui
Type d'accrochage des œuvres:	suspendu	Autres usages possibles:	
Type d'éclairage:	Des spots	Rencontre (signatures des livres) Réunions, ateliers...	



Note: Au niveau d'accrochage, il est en mauvais état, besoin d'une réparation totale plus des tabourets pour les sculptures et un éclairage adéquat.



**Ministère de la culture  
Direction des Arts  
Fiche Technique des centres culturels**

**Centre culturel de zemamra**

**Salle atelier 1**

**Informatique**

Superficie:	-	Emplacement :	A l'entrée de la Maison de la culture
Type de plancher:	En béton	Mode d'accès:	Une porte
		Accès P.M.R.:	oui



Inventaire matériel				
désignations	Quant	désignations	Quant	Autres
Ordinateur+clavier+onduleur	7	Chaise en tissu en tube métallique méplat	7	
Table informatique	7	Bureau en bois	1	
souris	5	Tableau magnétique	1	

Note: pas de connexion, le matériel à besoin de réparation

**Centre culturel de zemamra**

**Salle atelier 2**

**Arts plastiques**

Superficie :	-	Emplacement :	A l'entrée de la Maison de la culture
Type de plancher:	En béton	Mode d'accès:	Une porte
		Accès P.M.R.:	oui



Inventaire matériel				
désignations	Quant	désignations	Quant	Autres
Table de réunion	1	Chaise en tissu en tube métallique méplat	11	
Armoire métallique haut	1			

Note:

**Centre culturel de zemamra**

**Salle atelier 3**

**Théâtre**

Superficie:	-	Emplacement :	A l'intérieure de la Maison de la culture
Type de plancher:	En bois	Mode d'accès:	Portail
		Accès P.M.R.:	Non





Inventaire matériel				
désignations	Quant	désignations	Quant	Autres
Fauteuil MARBELLA	176	Rideau avant scène velours+frise d'arlequin+rideau de fond de scène	1	
Echelle de scène +grill technique +porteuse+pont frontale	1	Alimentation spots 50W sur câbles +vidéo projecteur multimédia 2200lumens+câblerie vidéo projecteurs	1	
Mécanique pour rideau de scène + Patience de fond de scène	1	Pendrillon. Parquet de scène Revêtement front de scène en lambris	6 85 15	
Perroquet de salle+perroquet de scène.	2	Frise de scène	3	

Note: l'état du théâtre nécessite

**Ministère de la culture  
Direction des Arts  
Fiche Technique des centres culturels**

Centre culturel de zemamra					
Médiathèque					
<b>Nom</b>				photo	
Superficie:		Emplacement :			
		Mode d'accès:			
Type de plancher:		Accès P.M.R:			
Inventaire livre et matériel					
désignations	Quant	Désignations	Quant		Autres
Note:					

Centre culturel de zemamra					
Bibliothèque					
<b>Adultes</b>					
Superficie :	-	Emplacement :	Du hall principal		
		Mode d'accès:	Un portail		
Type de plancher:	En béton	Accès P.M.R:	oui		
Inventaire livre et matériel					
désignations	Quant	désignations	Quant		Autres
Chariot à livre + comptoir d'accueil	1	Rayonnage pour adulte double face	6		N°de livre en langue arabe=2261
Chaise coque adulte	32	Rayonnage pour adulte simple face	1		N°de livre en langue français =702
Table de lecture individuelle	31	Table de lecture	2		Totale=2963
Fauteuil en tissu dossier haut sur roulette à 5 branches	1				
Note:					

Centre culturel de zemamra					
Bibliothèque					
<b>Enfants</b>					
Superficie :	-	Emplacement :	Du hall principal		
		Mode d'accès:	Un portail		
Type de plancher:	En béton	Accès P.M.R:	oui		
Inventaire livre et matériel					
désignations	Quant	désignations	Quant		Autres
Rayonnage pour enfants simple face	3	Table ronde enfants	4		N°de livre en langue arabe=1682
Rayonnage pour enfants double face	8	Bacs à album tous petits	1		N°de livre en langue français =389
Chaise en bois pour enfants	14	Bacs à album avec assise	1		
Bureau agent +télévision+meuble télé vidéo+fauteuil en tissu dossier bas sur roulette a 5 branches	1	Poufs pour enfants	6		Totale=2071
Note:					

**Ministère de la culture  
Direction des Arts  
Fiche Technique des centres culturels**

Centre culturel de zemamra							
Salle de spectacle							
Superficie:	-	Ouverture scénique du mur à mur :	-	Traitement acoustique :	bien	Accès P.M.R:	non
Nature des fauteuils	Tissu (confortable)	Profondeur scénique :	-	Accessibilité :	2 portes d'entrée	Dim. Camion max :	-
Haut/ de la scène	-	Surface sous cage de scène :	-	Sécurité :	oui	Dim. Porte de la salle :	2.95mx2.95 m
Haut/ P. au plafond	-	Haut/des points d'accroche :	-	Temp. contrôlée:	non	Bloc sanitaire :	-
Emplace / régie:	En parallèle avec la scène	Aire de jeu :	Parquet en bois	Issue de secours :	oui	Gradin :	non
Jauge:	<b>Utilisation</b>						
<b>Gradateur</b>				Théâtre:	x	Résidence:	Autres :
Marque :	Zero 88	Danse:	-	Exposition:	-		
Puissance (v ou hz) :	(200-600 v ou 50/60hz)	Musique:	x	Médiation cult:	-		
Nombre de circuits :	24	Chanson:	x	Multimédia:	-		
		Cinéma:	x	Atelier/ Conférence:	x		
Éclairage							
Quantité	Type de projecteur	Modèle	Ouverture	Puissance	Couleur		
04	Découpe	Sans modèle	-	1000 W	noir		
08	PAR64	Sans modèle	-	1000 W	noir		
08	PAR56	Sans modèle	-	1000 W	gris		
16	PC1000	Sans modèle	-	350W	noir		
Quantité	Accessoires d'éclairage	désignations	Lampes				
-	CROCHET	-	désignations	Quant			
-	CABLE DE SECURITE	Chaînes faibles	Découpe	04			
21	Porte filtre métal	Chaque projecteur a sa porte filtre	PAR64	08			
-	Porte filtre PAR	-	PAR56	08			
-	POIGNEE PAR	-	PC1000	16			
-	Poignée Débrayable tige	-					
-	Poignée Débrayable femelle	-					
			DOUILLES				
			désignations	Quant			

Habillage		
Genre	Nombre	Etat de fonction
Rideau d'ouverture	2	Bon état
Pondrillons	6	Bon état
Frises	4	Bon état
Cyclorama	-	
Autres :		
Rideau de fond de scène	1	Bon état

Multimédia		
Genre	Nombre	Etat de fonction
Vidéo projecteur	1	Bon état
Ecran	1	Bon état
Dvd	1	Bon état
Autres :		
Appareil photo numérique	1	Bon état
Petite caméra professionnelle	1	Bon état

**Ministère de la culture  
Direction des Arts  
Fiche Technique des centres culturels**

Centre culturel de zemamra					
Sonorisation					
Pupitre :	oui		Si oui désignation :		
Égalisation de salle:					
Haut-parleurs principaux:	Enceinte façade (PEAVEY)	Amplification:	intégré	Processeur:	intégré
	Enceinte latérale (PEAVEY)	Amplification:	intégré	Processeur:	intégré
		Amplification:	intégré	Processeur:	intégré
Haut-parleurs secondaires:		Amplification:		Processeur:	
		Amplification:		Processeur:	
		Amplification:		Processeur:	
Égalisation retours:					
Haut-parleurs retours	Enceinte retour	Amplification:	intégré	Processeur:	intégré

Utilitaires:	Câbles	Type
	Pour voie	Câble pour micro
	Pour voie	Câble pour instrument
	Pour voie	Câble pour enceintes
Utilitaires:	Adaptateur	Type

Microphones	
5	Microphone pour la voix
8	Microphone pour instrument
2	Microphone HF combine à main et serre tête
1	Microphone HF à main

Divers			
Table de mixage 24 voix	Monitor de contrôle		
Magnétoscope JVC	Petit pied de micro de table		
Equaliseur stéréo	Processeur anti larsen		
Ampli de puissance 2x100w			
Ampli de puissance 2x500W			
Pied de micro de sol			
Ampli de puissance 2x330 (Casque d'écoute)			

**Ministère de la culture  
Direction des Arts  
Fiche Technique des centres culturels**

<b>Centre culturel de zemamra</b>					
<b>Loges d'artistes</b>					
Numéros des loges	Emplacement	Superficie	Type de plancher	Inventaire matériel	
				désignations	Quant
1	A l'intérieure de la maison de la culture	-	En béton	meuble placard meuble coiffeuse avec miroir douche chaise en tissu en tube métallique méplat	1 1 1 1
2	A l'intérieure de la maison de la culture	-	En béton	meuble placard meuble coiffeuse avec miroir douche chaise en tissu en tube métallique méplat	1 1 1 1
3	A l'intérieure de la maison de la culture	-	En béton	meuble placard meuble coiffeuse avec miroir douche chaise en tissu en tube métallique méplat	1 1 1 1
4	A l'intérieure de la maison de la culture	-	En béton	meuble placard meuble coiffeuse avec miroir douche chaise en tissu en tube métallique méplat	1 1 1 1
Autres					

<b>Centre culturel de zemamra</b>					
<b>Halle d'entrée</b>					
Superficie :	-	Emplacement :	Au milieu de la Maison de la culture		
Type de plancher :	Marbre	Mode d'accès :	Un portail		
		Accès P.M.R. :	oui		
Inventaire matériel					
désignations	Quant	désignations	Quant	Autres	
Tableau mémoire du théâtre marocain	30				
Note:					



<b>Centre culturel de zemamra</b>					
<b>Dépôt de décors</b>					
Superficie :	-	Emplacement :	A l'intérieure de la maison de la culture		
Type de plancher :	En béton	Mode d'accès :	Un portail		
		Accès au Quai :	oui		
Inventaire matériel					
désignations	Quant	désignations	Quant	Autres	
Echelle métallique	1				
Note:					

